

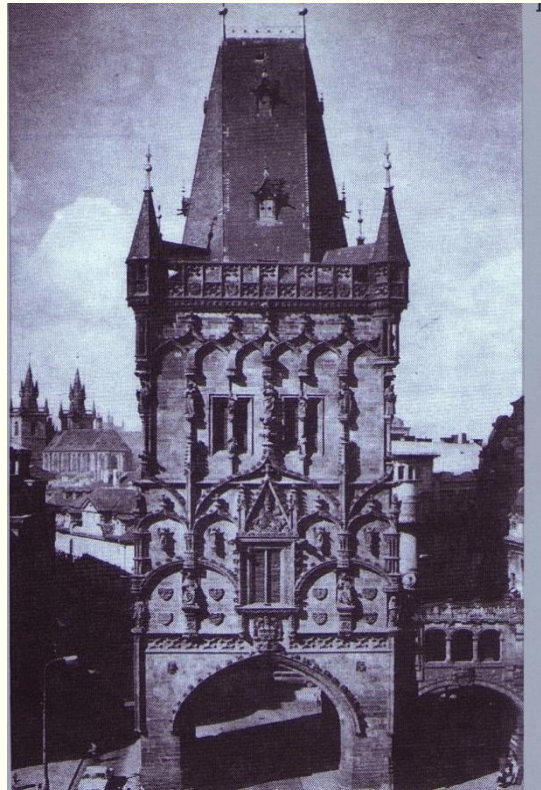
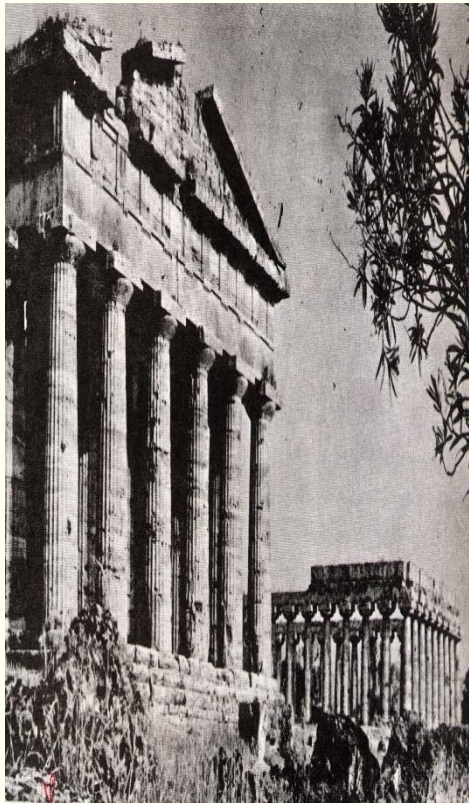


우송정보대학 리모델링건축과

“21세기 공간창조의 주역 리모델링건축 전문가 양성”

학과 사무실 : 042-630-9940

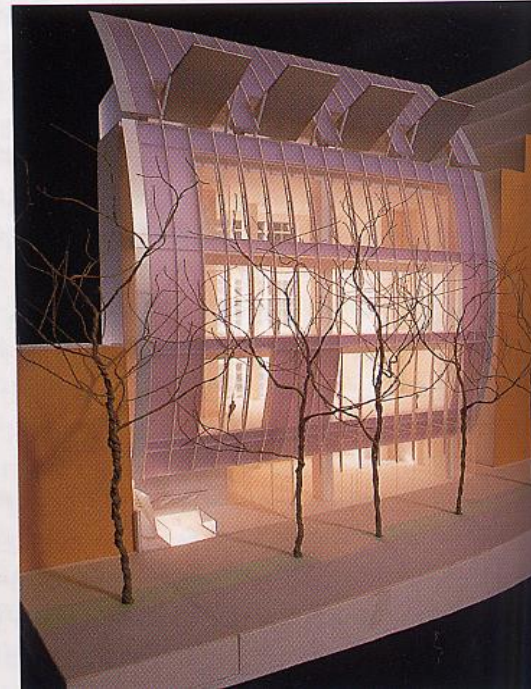
학과장/노진상교수 : 042-630-9951



리모델링이란?

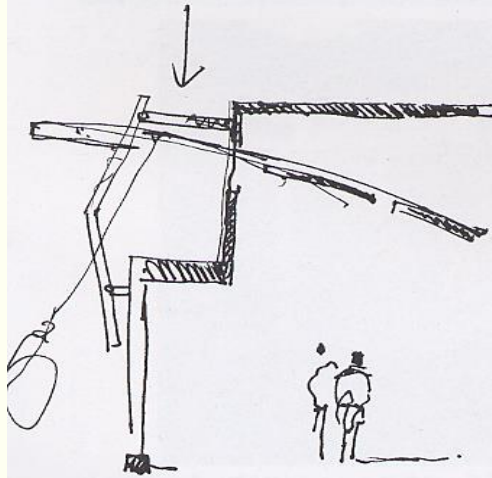


「ヴェロックス28」。今冬・表参道の神宮前交差点近くにオープン予定の商業施設。曲面を描くガラスのファサードはLED照明が組み込まれ自在に色を変える。地下鉄コンコースと結節し、主に物販店舗がテナントとして入る予定。所在地:東京都渋谷区神宮前6丁目31番1号
設計:C.D.I.青山スタジオ 施工:清水建設 建築主:ヴェロックスティ・インベストメント・リミテッド 竣工:2001年12月予定 構造と規模:S造 地下3階 地上4階 塔屋1階建て 延べ床面積:4078.65㎡





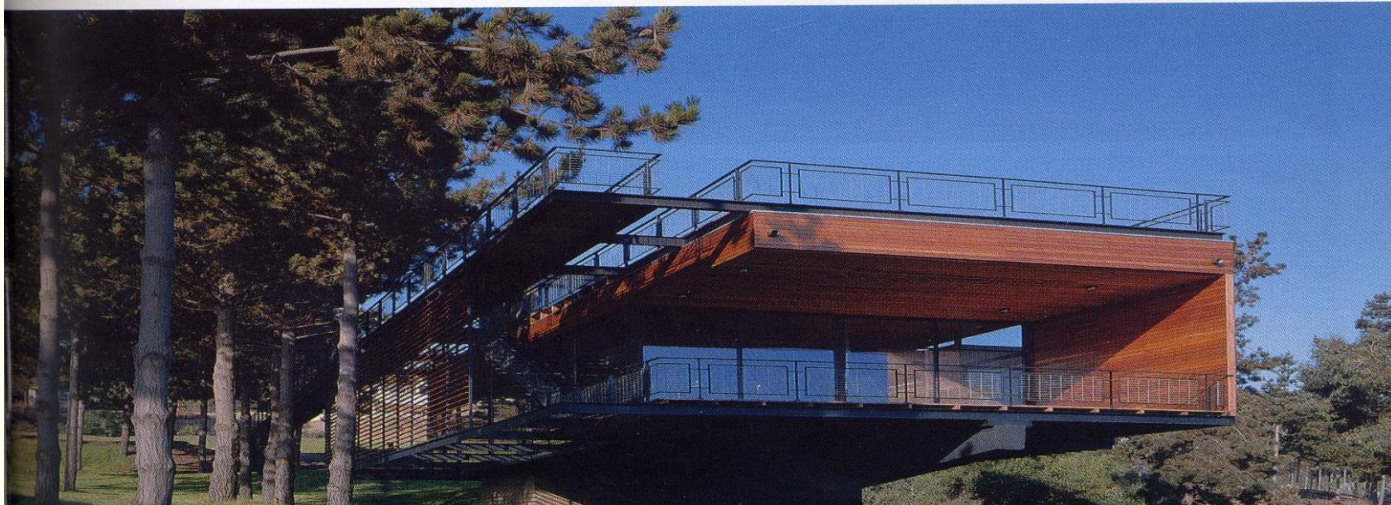
1



2

1. 道路に面したアパートをリノベーション。レストランとしての個性を出したファサード
2. 照明で浮かび上がった細い杉材と石で構成されたファサード
3. 2階の空間を飾り立てた木製の天井
4. バーからダイニングエリアを見る
5. 店の重要なデザイン要素が印象的な入り口
6. 2層の空間にアクセントをつくっているパネル

건축과 인테리어





LOEWE *systems*









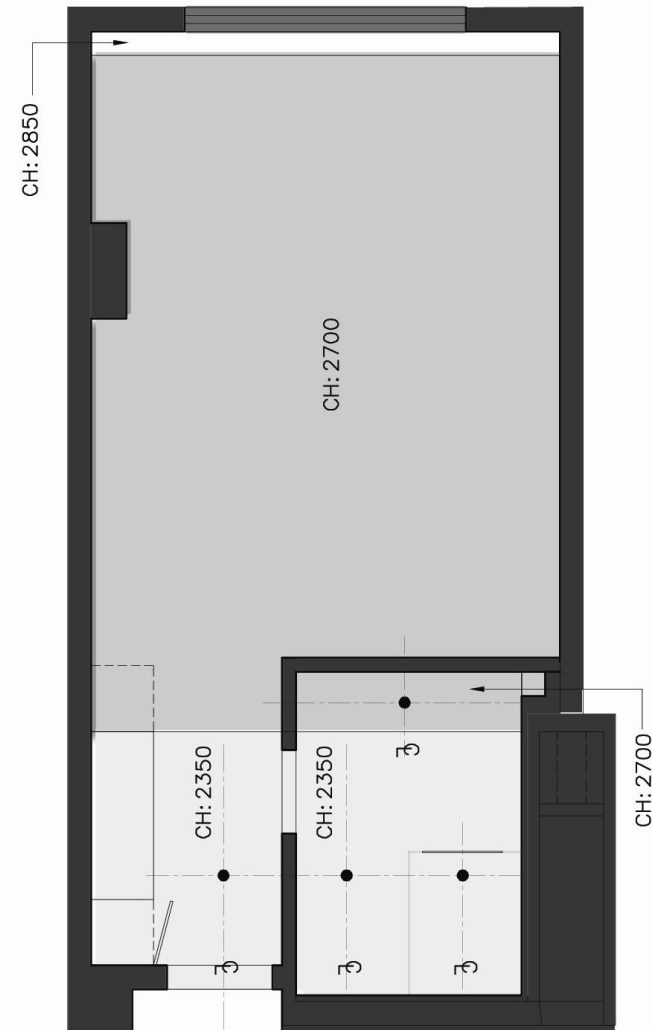


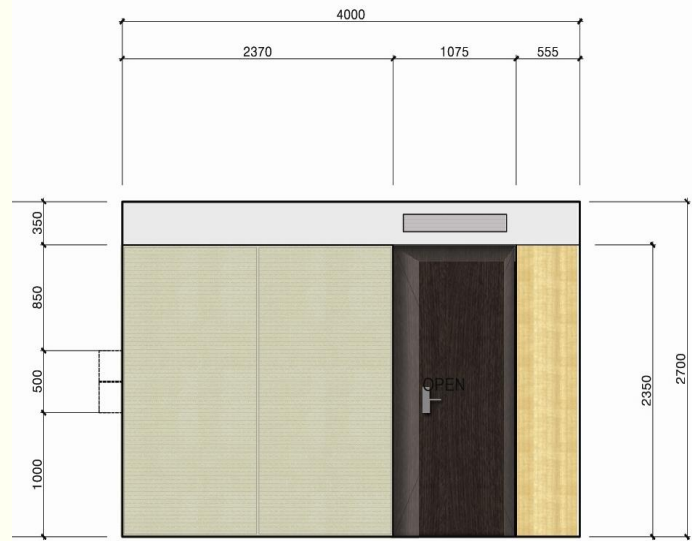
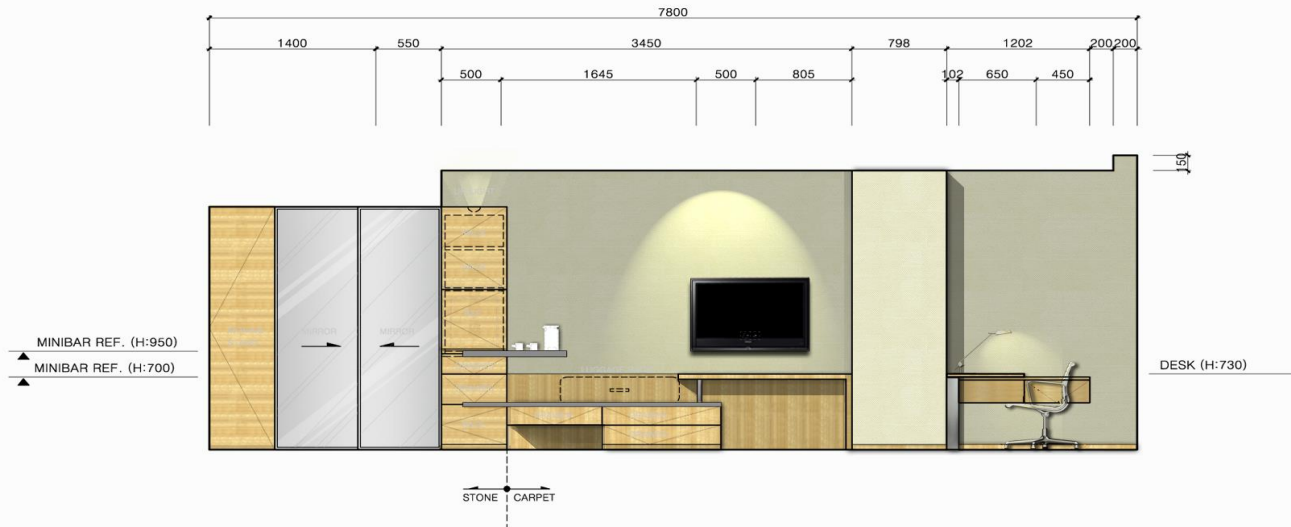






FLOOR / CEILING PLAN – DOUBLE ROOM







Art work



Table



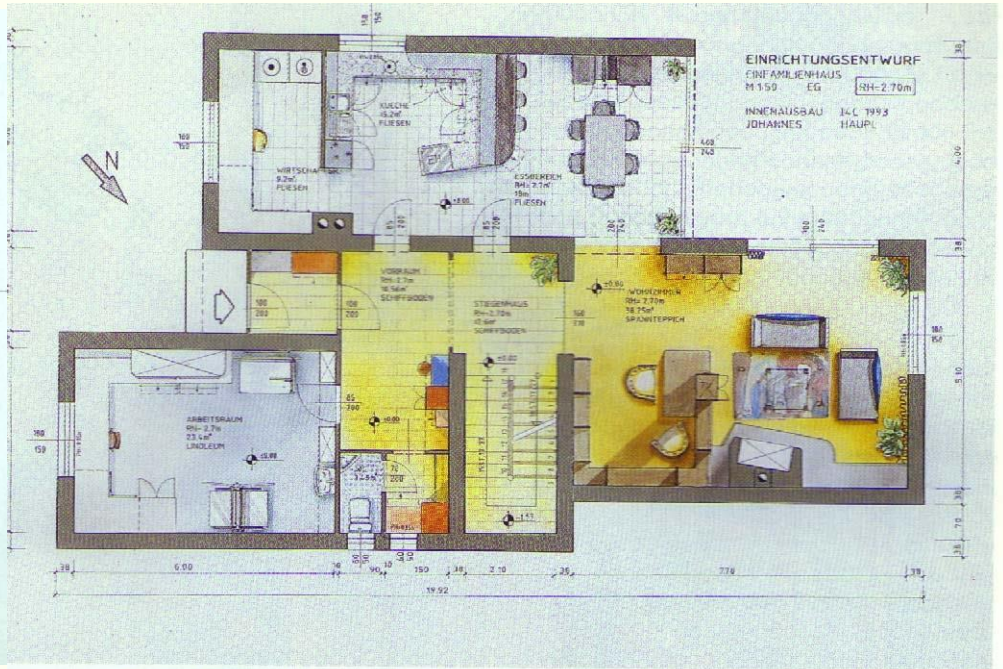
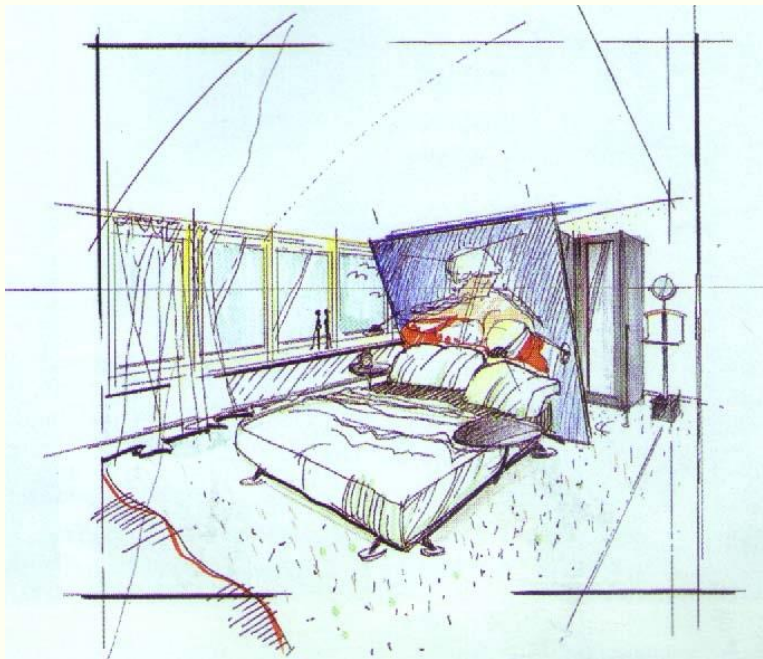
Sofa

Chair



FLOOR PLAN – JUNIOR SUITE





ungsentwurf für ein Einfamilienhaus von Johannes Häupl, Klasse I 4c, Grundriß EG

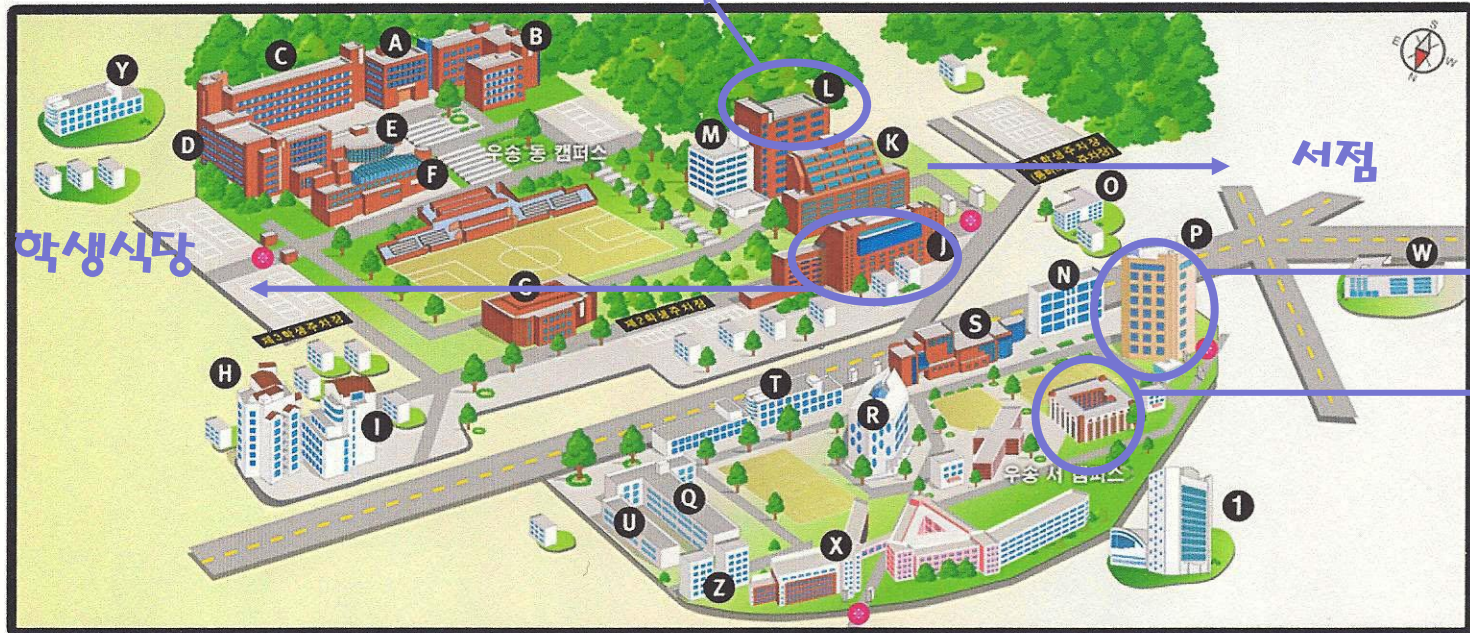


리모델링의 특수성

1. 인공지능의 영역과 무관
 2. 연간 40조원의 정부지원
 3. 한국산업의 40%가 건축 관련
 4. 산업경기침체 시 건축관련산업 우선 지원
 5. 불황일때 호황(간판, 인테리어)
 6. 통일한국의 최대 수혜직업
-

리모델링건축과 위치

우송정보대학 동캠퍼스 학술정보관 9층 (학과사무실 9이호)



A. 청솔관	F. 학생회관	K. 국제경영센터	P. 우송타워	U. 청운2숙(기숙사)
B. 자립관	G. 우송스포츠센터	L. 학술정보센터	Q. 국제교육센터	V. 학습생활관
C. 단정관	H. 우송어학센터	M. 대학본보	R. 우송도서정보센터	W. 우송솔도라도웰빙센터
D. 독행관	I. 우송 IT교육센터	N. 우송휴먼센터	S. 우송예술회관	X. 공학관
E. 협동관	J. 테크노디자인 센터	O. HRD기숙사	T. 청운1숙(기숙사)	Y. 비래동기숙사
			① 슬브릿지 국제대학	Z. 외국인 기숙사
				※ 북문/남문/서문

학과 특징

- 신축하는 건축물보다는 리모델링 등이 활성화되고 있다.
 - 졸업과 동시에 사회의 요구에 부합되는 인재가 될 수 있도록 교육과정을 현장실무 실습 중심으로 정비하였다.
 - 건축과정과 인테리어과정이 통합으로 운영되고 있다.
-

학과 소개

- **건축분야**
 - ▶ CAD (Auto Cad 및 프리젠테이션)
 - ▶ 3D Max, Sketchup
 - ▶ 적산 및 견적 시공
 - ▶ 리모델링실시설계 (공사도면 작성)
 - **진출분야**
 - ▶ **종합건설업 등 대기업**
 - ▶ **전문건설업 등 중소기업**
 - ▶ **건축설계사무소 (서울, 대전 등)**
 - **자격증**
 - ▶ **건축산업기사,**
 - ▶ **컴퓨터 관련 자격증**
 - ▶ **ITQ, GTQ**
 - **기술자 등록**
 - ▶ **졸업 후 3년 실무 경력자 초급기술자로 등록**
(산업기사이상 자격취득자 예외)
-

학과 소개

■ 인테리어분야

교육내용

- Auto Cad 및 3D Max Sketchup
- 적산 및 견적 시공
- 주거, 실내공간, 건축리모델링설계

■ 진출분야

- 건축.리모델링설계사무소 (서울, 대전 등)
- 인테리어디자인사무소
- 건축.인테리어 자재회사
- 가구, 조명회사

■ 자격증

- 실내건축산업기사
- 칼라리스트
- ITQ,GTQ

■ 기술자 등록

- 졸업 후 3년 실무 경력자 초급기술자로 등록
(산업기사이상 자격취득자 예외)
-

수업외 보충지도 및 기타

- 자격증 취득을 위한 수업 외 보충지도 실시
 - 장학금은 학생본인이 신청 (성적 70%+인성 30%)
(학생이 신청하지 않으면 장학금 혜택 없음)
 - 자격증 취득 및 학교 행사에 지속적으로 참여시 성적 외 장학금 혜택 있음
 - 그 밖의 가계지원장학금, 근로장학금 등이 있음
 - 기숙사 신청은 신청기간 내 학과장 추천에 의하면 즉시 입주 가능
-

산업기사 자격증 취득율

- 전국 평균 취득율 : 약 10% (응시자 대비)
 - 2016년 이전 까지는 우송정보대학 리모델링건축과 졸업 :
졸업생 대비 매년 약 10%
 - 2017년 졸업생 대비 매년 약 15%
 - 2018년 졸업생 대비 매년 약 17%
-

실습실 소개



오송 우송정보대학
우송정보대학
대학원계 중소기업 인력양성사업

비전 신학입체형 교육혁신을 통한 지역발전 선도대학
"중소기업형 인재양성을 통한 위업을 창상"

목표 2021년 중소기업형 8개반 운영
중소기업 취업률 96.9%
학생 95명, 학단채수 10개, 기업 80개사

2020년 사업운영
- 복합형 7개반 운영(70명) / 7개 협약제 / 73개 기업

중소기업명	주요업종	취업인원	참여학생
도도복목	복합재질 가공업	복합재질 가공업 10명	10명
강기현	소금기 제조업	소금기 제조업 9명	9명
지포탈간속	식품제조업	식품제조업 9명	9명
메이시글로벌세라믹	세라믹제조업	세라믹제조업 9명	9명
영성본연소전공	전자제품제조업	전자제품제조업 13명	13명
이행광유업	유제품제조업	유제품제조업 19명	19명
전지경보전공	전자제품제조업	전자제품제조업 19명	19명



학생들의 전용 사물함
(9층 복도)



학생들이 자유롭게 공부할 수 있는 자율 학습실



실습실 소개



제도 실습실



강의실



실습실 소개



CAD 실습실 (804호)



년중 행사 - 현장견학



년중 행사 _ 체육대회



년중 행사 – 각종 특강



졸업후 진로 현황

■ 편입현황 (년평균)

서울소재 대학교	(1명)
지방국립 대학교	(3명)
한밭대학교	(10명)
오송대학교	(3명)
기타 대학교	(2명)

■ 취업현황 (년평균) - 순수취업율 75%

건축설계사무소	(2명)
건설인테리어회사	(30명)
근입대	(2명)
진학 (편입)	(10명)
기타	(1명)

졸업생 (동문) 현황

■ 총동문 : 2013년 2월 제38회 졸업

총 5,600 여명 (남 3800여명, 여 1800여명)

- 공무원 및 국영기업체 : 약 100명
 - 건축사 및 기술사 : 약 200명
 - 건설 및 인테리어회사 : 약 3,000명
 - 설계회사 : 약 300명
 - 대학교수 : 약 10명
-

감사합니다.

문의 : 노진상교수 010-3278-1095